



## TURBO-LUX®

### Blenden-Durchflussmessgerät - Zwischenflanschversion für Proberleitungen in Brandschutzanlagen



Das Blenden-Durchflussmessgerät Turbo-Lux® mit VdS-Zulassung eignet sich optimal für die Durchflussmessung in ortsfesten Sprinkleranlagen.

Nutzen Sie ein Nebenstrommessgerät für alle installierten Messblenden DN 80 ... DN 250, wobei Sie Einbauort, Einbaulage und Durchflussrichtung beliebig wählen können.

Sparen Sie durch die problemlose Montage und Demontage Zeit und Aufwand. Zudem ermöglicht das herausnehmbare Filtersieb eine einfache Reinigung.

Neben der langen Lebensdauer profitieren Sie bei dem Turbo-Lux® durch seine hohe Vibra-

### VORTEILE

- » Ein Nebenstrommessgerät für alle Messblenden
- » Horizontal, vertikal oder jede beliebige Einbaulage realisierbar
- » Einfache Montage und Demontage
- » Hohe Vibrationsunempfindlichkeit
- » Optional mit Messgenauigkeitszertifikat

tionsunempfindlichkeit von präzisen Messungen und genauen Ablesewerten.

Zusammen mit dem optional erhältlichen praktischen Koffer für das Nebenstrommessgerät werden die Produkte der Turbo-Lux®-Serie bevorzugt von Prüfungsgesellschaften verwendet. Das hierfür erforderliche Zertifikat der VdS Schadenverhütung GmbH liegt vor. Bereits seit 1977 vertrauen Unternehmen auf die VdS-zugelassene Technologie der Turbo-Lux®-Serie.



## TECHNISCHE DATEN

### System

Messprinzip	Messblende als Wirkdruckgeber mit Schwebekörper-Nebenstrommessgerät
-------------	---

Messgenauigkeit	±2,5 % vom Messbereichsendwert (VdS)
-----------------	--------------------------------------

Zertifikate	VdS G 4770010
-------------	---------------

### Eingang

Nennweiten	DN 80, PN 16
------------	--------------

DN 100, PN 16
---------------

DN 150, PN 16
---------------

DN 200, PN 10/16
------------------

DN 250, PN 10/16
------------------

Druckgrenze	Max. 12 bar
-------------	-------------

### Einsatzbedingungen

Temperatur	4 °C ... 50 °C (39 ... 122 °F)
------------	--------------------------------

Medium	Wasser
--------	--------

### Konstruktiver Aufbau

Messblende	Aluminium
------------	-----------

Wirkdruckentnahmerohr	Messing
-----------------------	---------

Schwebekörper	Edelstahl
---------------	-----------

Nebenstromblende	Edelstahl
------------------	-----------

Filtersieb	Edelstahl
------------	-----------

Dichtung	NBR
----------	-----

## ABMESSUNGEN UND GEWICHTE

Nennweite	A (mm)	ØD (mm)	Verpackungsmaße	Gewicht inkl. Verpackung (kg)
DN 80	130	138	285 x 215 x 57	1,3
DN 100	140	158	285 x 215 x 57	1,6
DN 150	165	212	285 x 215 x 57	2,1
DN 200	190	268	385 x 325 x 57	3,0
DN 250	215	320	385 x 325 x 57	4,0
Nebenstrommessgerät	-	-	220 x 160 x 110	0,9

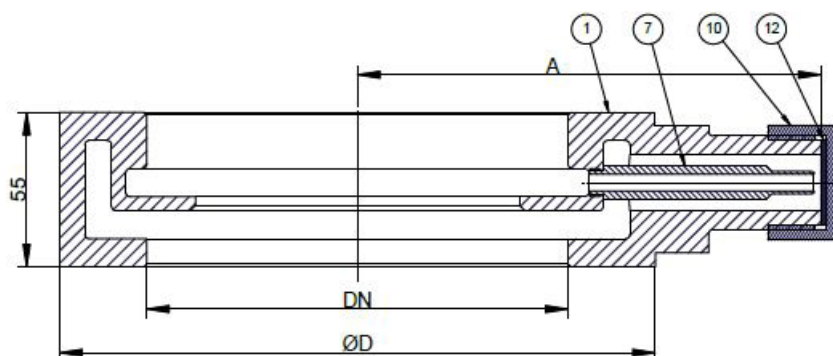


Abb. 1: Positionszeichnung Messblende

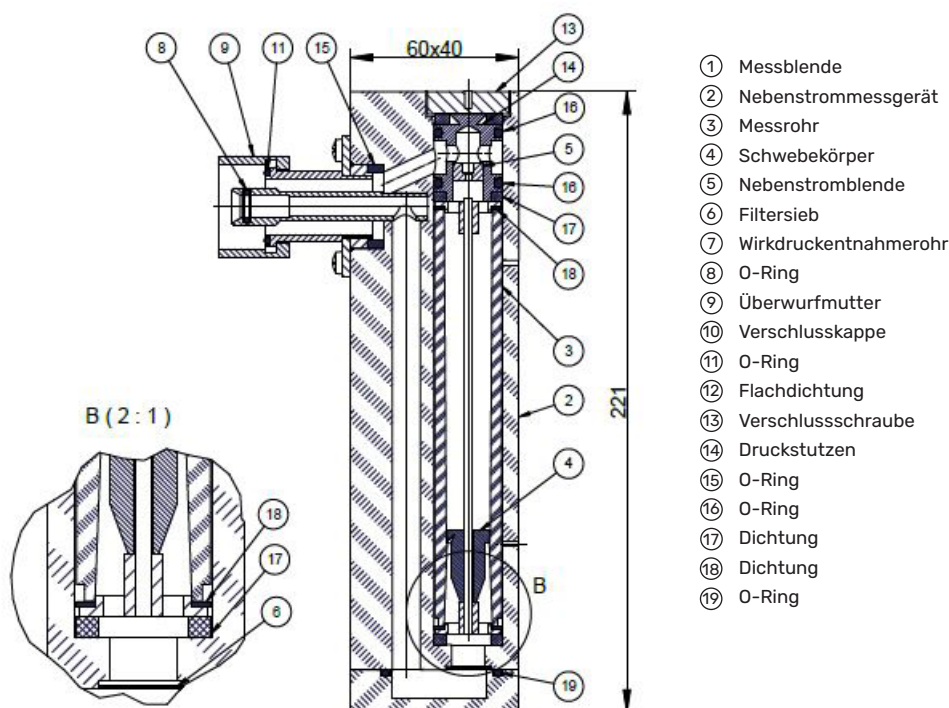


Abb. 2: Positionszeichnung Nebenstrommessgerät

## PRODUKT UND ZUBEHÖR

Artikelnummer	Bezeichnung
7ME5830-0AB00-0AA0	Nebenstrommessgerät Turbo-Lux®
7ME5830-0AB00-1AA0	Nebenstrommessgerät Turbo-Lux® mit Messgenauigkeitszertifikat
7ME5830-Adapter-M30-G1	Adapter M30 x 1,5 auf G1 <sup>1</sup>
7ME5834-0AA10-0AA0	Turbo-Lux® Koffer
7ME5834-0AA01-0AA0	Ersatzverschlusskappe inkl. Dichtung

<sup>1</sup>Zum Anschluss eines Turbo-Lux Anzeigeteils auf eine genutete Turbo-Lux 3 Messblende

## MESSBLENDEN UND ZUBEHÖR

Artikelnummer	Bezeichnung	Anschluss / Messbereich
7ME5834-1AA00-0AA0	Messblende <sup>2</sup>	DN 80, PN 16 Qv: 0,42 - 2,1 m <sup>3</sup> /min
7ME5834-2AA00-0AA0	Messblende <sup>2</sup>	DN 100, PN 16 Qv: 0,6 - 3,0 m <sup>3</sup> /min
7ME5834-3AA00-0AA0	Messblende <sup>2</sup>	DN 150, PN 16 Qv: 1,2 - 6,0 m <sup>3</sup> /min
7ME5834-4AA00-0AA0	Messblende <sup>2</sup>	DN 200, PN 10/16 Qv: 2,4 - 12,0 m <sup>3</sup> /min
7ME5834-5AA00-0AA0	Messblende <sup>2</sup>	DN 250, PN 10/16 Qv: 3,6 - 18,0 m <sup>3</sup> /min
7ME5834-0BA00-0AA0	Zentrierbausatz Messblende <sup>2</sup>	DN 80, PN 16
7ME5834-0CA00-0AA0	Zentrierbausatz Messblende <sup>2</sup>	DN 100, PN 16
7ME5834-0EA00-0AA0	Zentrierbausatz Messblende <sup>2</sup>	DN 150, PN 16
7ME5834-0FA00-0AA0	Zentrierbausatz Messblende <sup>2</sup>	DN 200, PN 10
7ME5834-0KA00-0AA0	Zentrierbausatz Messblende <sup>2</sup>	DN 200, PN 16
7ME5834-0GA00-0AA0	Zentrierbausatz Messblende <sup>2</sup>	DN 250, PN 10/16

<sup>2</sup>Für den Einbau zwischen Flanschen

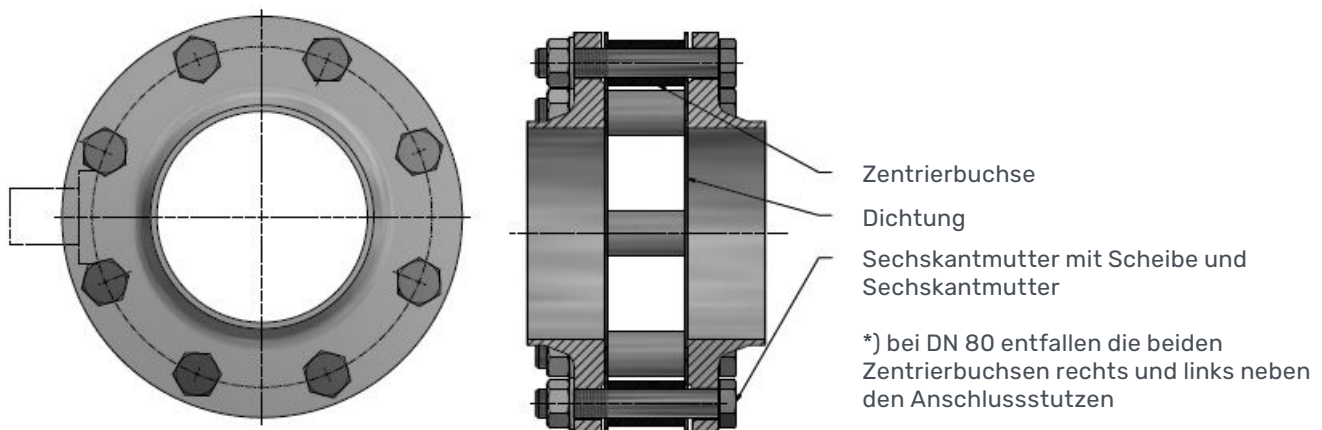


Abb. 3: Zentrierbausatz für Zwischenflansch-Ausführung