



## MAG-FLUX® HTL

Portables Hydrantenmessgerät zur Überprüfung der Löschwassermenge und Durchführung von Spülungen



Der mag-flux® HTL ist ein mobiles Hydrantenprüfgerät, entwickelt für die Anforderungen der modernen Wasserwirtschaft und des Brandschutzes. Mit diesem innovativen Gerät können Sie schnell und präzise die Leistungsfähigkeit von Hydranten überprüfen und umfassende Wassernetzanalysen durchführen.

Messen Sie Druck, Durchfluss und optional Temperatur und Trübung und übertragen Sie alle Messdaten bequem per Bluetooth und der praxiserprobten App in die Software von Wasserkarte.info.

Profitieren Sie mit dem mag-flux® HTL von vielseitigen Einsatzmöglichkeiten und umfangreichen Analysemöglichkeiten zur Auswertung Ihrer Messergebnisse.



### VORTEILE

- » Geprüfte Sicherheit durch kalibriertes Messsystem gem. DIN 14462:2023-07, EN 671, DVGW W405 und TrinkwV
- » Ressourcenschonend durch Verzicht auf Hydrantenspülung
- » Umfangreiche Analysemöglichkeiten der Messergebnisse



## TECHNISCHE DATEN

### System

Messprinzip	Magnetisch-induktives Durchflussmessgerät, getaktetes Gleichfeld DC
Konnektivität	Bluetooth, Bluetooth LE Android, iOS

### Eingang

Prozessanschluss	Storz C ... Storz F / 2"/DN 50 ... 6"/DN 150 Instantaneous BS 336 2,5"/DN 65 Guillemin 4"/DN 100
------------------	---

### Messgenauigkeit

Messabweichung	±0,5 % vom Messwert von 0,25 m/s ... 12 m/s
Wiederholungsgenauigkeit	±0,15 % vom Messwert von 0,5 m/s ... 10 m/s

### Drucksensor

Typ	Piezoresistiv
Messgenauigkeit	±0,25 % FS

### Temperatursensor<sup>1</sup>

Typ	PT 1000 Klasse B, DIN EN 60751
Messgenauigkeit	±1 % FS

### Einsatzbedingungen

Medium	Wasser
Medientemperatur	1 °C ... 40 °C (34 °F ... 104 °F)
Mindestleitfähigkeit	>50 µS/cm
Druckgrenzen	-1 ... 16 bar (-14.5 ... 232 psi)
Fließgeschwindigkeitsgrenzen	0,25 ... 12 m/s

<sup>1</sup> Optional

### Konstruktiver Aufbau

Ausführung	Kompaktes Durchflussmessgerät mit eingebauten Drucksensor und Temperatursensor <sup>1</sup>
Schutzart	IP54 (staubgeschützt, Schutz gegen Spritzwasser)
Display	5 Zoll LCD, beleuchtet (240 x 128 Pixel)

### Stromversorgung

Stromversorgung	Akku (2x NiMH 7,2 V)
Betriebsdauer	Bis zu 24 Stunden
Ladezeit	Ca. 4 Stunden

### Werkstoffe

Messrohr	PVC
Elektroden	Edelstahl
Gehäuse	Aluminium

### Trübungsmessgerät<sup>1</sup>

Messbereich	0,1 ... 100 FNU (optional 0,1 ... 300 FNU)
Messgenauigkeit	±1,0 % FS
Messprinzip	90° Streulicht- und 180° Durchlichtmessung (ISO 7027)

## ABMESSUNGEN UND GEWICHTE

Nennweite	Storz (drehbar)	Messbereich	L (mm)	B (mm)	H (mm)	Gewicht (kg)
2"/DN 50	C	0 ... 84,8 m <sup>3</sup> /h (0 ... 1 413 l/min)	310	246	310	14,5
2½"/DN 65	B	0 ... 143 m <sup>3</sup> /h (0 ... 2 390 l/min)	310	246	310	14,5
3"/DN 80	B	0 ... 217 m <sup>3</sup> /h (0 ... 3 619 l/min)	310	246	310	14,8
4"/DN 100	A	0 ... 339 m <sup>3</sup> /h (0 ... 5 655 l/min)	365	272	337	19,5
6"/DN 150	F	0 ... 763 m <sup>3</sup> /h (0 ... 12 723 l/min)	390	336	400	32,0

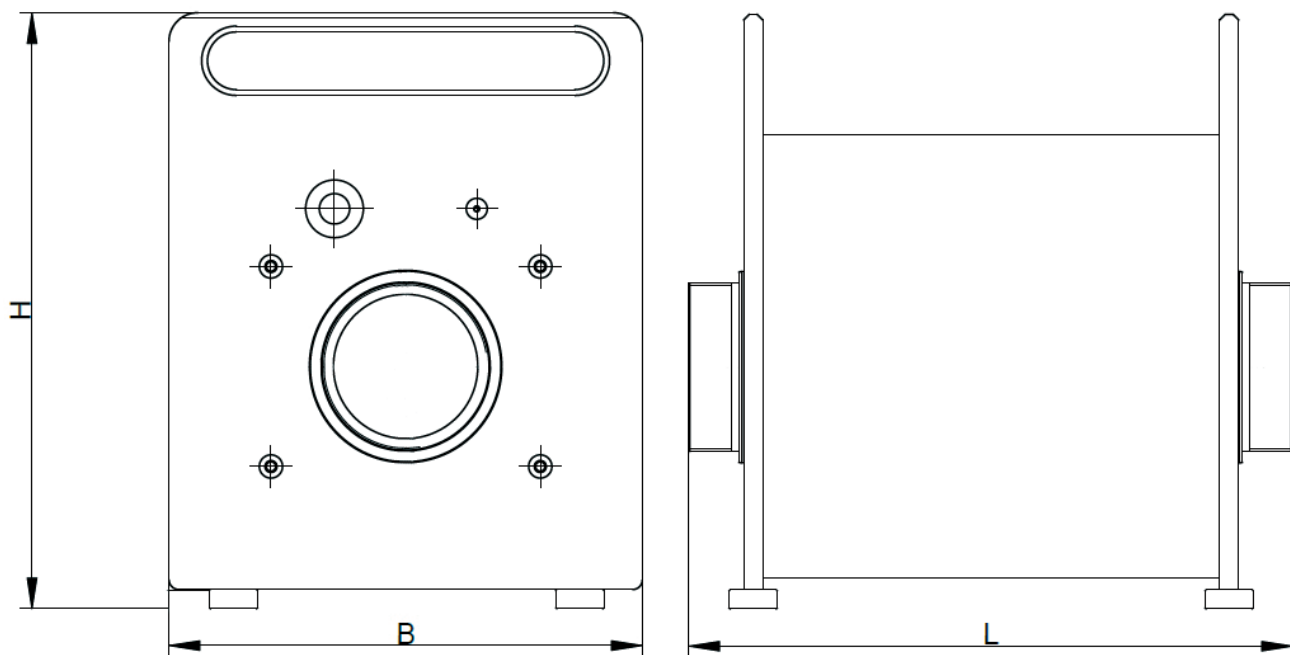


Abb. 1: Bemaßung mag-flux® HTL Frontansicht und Seitenansicht

## PRODUKT UND ZUBEHÖR

Produkt	Abbildung	Bezeichnung	Artikelnummer
Hydrantenmessgerät mag-flux® HTL		2"/DN 50, Storz C, drehbar, 0 ... 84.8 m³/h / 0 ... 1 413 l/min	HTL050
		2"/DN 50, Storz C, drehbar, 0 ... 84.8 m³/h / 0 ... 1 413 l/min, Temperaturmessung	HTL050/TE
		2"/DN 50, Storz C, drehbar, 0 ... 84.8 m³/h / 0 ... 1 413 l/min, Temperaturmessung und Trübungsmessung - Vorbereitung	HTL050/TE/TU
		2½"/DN 65, Storz B, drehbar, 0 ... 143 m³/h / 0 ... 2 390 l/min	HTL065
		2½"/DN 65, BS336, 0 ... 143 m³/h / 0 ... 2 390 l/min	HTL065/BS336
		2½"/DN 65, Storz B, drehbar, 0 ... 143 m³/h / 0 ... 2 390 l/min, Temperaturmessung	HTL065/TE
		2½"/DN 65, Storz B, drehbar, 0 ... 143 m³/h / 0 ... 2 390 l/min, Temperaturmessung und Trübungsmessung - Vorbereitung	HTL065/TE/TU
		3"/DN 80, Storz B, drehbar, 0 ... 217 m³/h / 0 ... 3 619 l/min	HTL080
		3"/DN 80, Storz B, drehbar, 0 ... 217 m³/h / 0 ... 3 619 l/min, Temperaturmessung	HTL080/TE
		3"/DN 80, Storz B, drehbar, 0 ... 217 m³/h / 0 ... 3 619 l/min, Temperaturmessung und Trübungsmessung - Vorbereitung	HTL080/TE/TU
		3"/DN 80, G3 Außengewinde, 0 ... 217 m³/h / 0 ... 3 619 l/min	HTL080T
		4"/DN 100, Storz A, drehbar, 0 ... 339 m³/h / 0 ... 5 655 l/min	HTL100
		4"/DN 100, Guillemin, Festkupplung, 0 ... 339 m³/h / 0 ... 5 655 l/min	HTL100/FR
		4"/DN 100, Storz A, drehbar, 0 ... 339 m³/h / 0 ... 5 655 l/min, Temperaturmessung	HTL100/TE
		4"/DN 100, Storz A, drehbar, 0 ... 339 m³/h / 0 ... 5 655 l/min, Temperaturmessung und Trübungsmessung - Vorbereitung	HTL100/TE/TU
		4"/DN 100, Guillemin, Festkupplung, 0 ... 339 m³/h / 0 ... 5 655 l/min, Temperaturmessung und Trübungsmessung - Vorbereitung	HTL100/TE/TU/FR
6"/DN 150, Storz F, Festkupplung, 0 ... 763 m³/h / 0 ... 12 723 l/min	HTL150		



Produkt	Abbildung	Bezeichnung	Artikelnummer
Trübungsmessgerät		2"/DN 50, Storz C, drehbar - FNU Werte 0,1 ... 100 (inkl. Schlauchverbindung 0,4 m)	HTLTU050
		2½"/DN 65, Storz B, drehbar - FNU Werte 0,1 ... 100 (inkl. Schlauchverbindung 0,4 m)	HTLTU065
		3"/DN 80, Storz B, drehbar - FNU Werte 0,1 ... 100 (inkl. Schlauchverbindung 0,4 m)	HTLTU080
		4"/DN 100, Storz A, drehbar - FNU Werte 0,1 ... 100 (inkl. Schlauchverbindung 0,4 m)	HTLTU100
		4"/DN 100, Guillemin, Festkupplung - FNU Werte 0,1 ... 100	HTLTU100FR
		Druckvernichter	
2½"/DN 65, BS336 - max. 217 m³/h / 3 619 l/min	HTLDV065/BS336		
3"/DN 80, Storz B, drehbar - max. 217 m³/h / 3 619 l/min	HTLDV080		
4"/DN 100, Storz A, drehbar - max. 339 m³/h / 5 655 l/min	HTLDV100		
4"/DN 100, Guillemin, Festkupplung - max. 339 m³/h / 5 655 l/min	HTLDV100/FR		
2x 4"/DN 100, Storz A, drehbar (inkl. 2x 5 m Schlauch Storz A, 5 m Schlauch Storz F, Sammelstück) - max. 678 m³/h / 11 310 l/min (2 987 USgpm)	HTLDV150		
Storz B, drehbar, zylindrisch - max. 217 m³/h / 3 619 l/min	HTLDV080/Z		
Feuerlöschschlauch		B-75 0,5 m, Storz B, Drahteinband	ZB-HTL-001
		B-75 1,7 m, Storz B, Drahteinband	ZB-HTL-002
		B-75 3,0 m, Storz B, Drahteinband	ZB-HTL-003
		B-75 5,0 m, Storz B, Drahteinband	ZB-HTL-004
		C-52 3,0 m, Storz C, Drahteinband	ZB-HTL-005
		C-52 1,7 m, Storz C, Drahteinband	ZB-HTL-006
Regulierventil		2"/DN 50, Storz C	HTLAR050
		2½"/DN 65, BS336	HTLAR065/BS336
		2½"/DN 65 und 3"/DN 80, Storz B	HTLAR080
		4"/DN 100, Storz A	HTLAR100
		4"/DN 100, Guillemin	HTLAR100/FR
Transportkoffer		Für HTL bis 3"/DN 80	HTLTC
		Für HTL 4"/DN 100 und 6"/DN 150	HTLTC100